

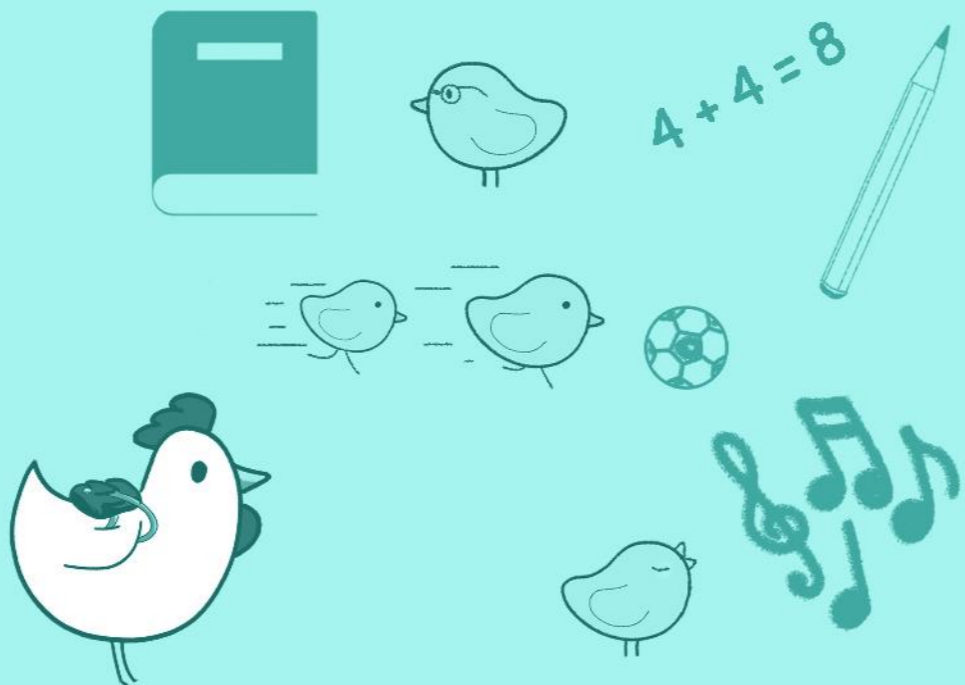
ΕΚΠΑΙΔΕΥΤΙΚΟ ΣΥΣΤΗΜΑ ΥΨΗΛΩΝ ΠΡΟΔΙΑΓΡΑΦΩΝ

Το Σχολείο εφαρμόζει μια ποιοτική παιδαγωγική χάρη στους καθηγητές της γαλλικής γλώσσας είτε είναι πτυχιούχοι διαφόρων ειδικοτήτων (γαλλικά, μαθηματικά, ιστορία και γεωγραφία κ.λπ.) είτε ειδικοί στη διδασκαλία γλωσσών, της μουσικής και φυσικής αγωγής. Οι βοηθοί των νηπιαγωγών είναι εκεί για να βοηθούν το παιδί ανά πάσα στιγμή κατά τη διάρκεια της ημέρας. Οι λίγοι μαθητές ανά τάξη επιτρέπουν στους εκπαιδευτικούς να περνούν περισσότερο χρόνο ατομικά με τον κάθε μαθητή και να ευνοούν τη συγκέντρωση μέσα σε ένα ήρεμο περιβάλλον. Με αυτό τον τρόπο, η σχολική επιτυχία ενισχύεται φυσιολογικά.

Μία κανονική ημέρα

ΔΕΥΤΕΡΑ ΤΡΙΤΗ ΤΕΤΑΡΤΗ ΠΕΜΠΤΗ ΠΑΡΑΣΚΕΥΗ

8h30	Υποδοχή
8h50	Προφορική και γραπτή γλώσσα
9h10	Κατευθυνόμενα/αυτόνομα εργαστήρια
9h40	Ωρα για καθαριότητα
9h50	Ρουτίνες στη γλώσσα γραπτά-προφορικά
10h	Διάλειμμα
10h30	Κατευθυνόμενα/αυτόνομα εργαστήρια
11h	Ελληνικά
11h30	Μεσημεριανό Διάλειμμα - Γεύμα
13h	Φωνολογία
13h30	Σωματική άσκηση
14h	Κατευθυνόμενα/αυτόνομα εργαστήρια
14h30	Αξιολόγηση
15h	Αξιολόγηση



GR

mission
laïque
française

L'École Française
de Thessalonique

Το Γαλλικό Σχολείο
Θεσσαλονίκης

The French School
of Thessaloniki

Επικοινωνία

✉ efth.gr

🌐 info@ift.gr

📞 (+30) 2310 821231

📍 Λ. Στρατού 2Α, 54640 Θεσσαλονίκη

ΜΗΝΥΜΑ ΤΗΣ ΔΙΕΥΘΥΝΤΡΙΑΣ, ΚΑΡΟΛΙΝ ΖΟΦΡΕ

Το Γαλλικό Σχολείο Θεσσαλονίκης που ιδρύθηκε το 1906 από την Γαλλική Λαϊκή Αποστολή δέχεται παιδιά κάθε εθνικότητας από το Νηπιαγωγείο έως και την τελευταία τάξη του Λυκείου. Τα παιδιά σας θα αποκτήσουν στιβαρή και πλούσια εκπαίδευση στις γλώσσες - Γαλλικά, Ελληνικά, Αγγλικά, Ιταλικά, Ισπανικά. Οι μαθητές προετοιμάζονται για το Εθνικό Δίπλωμα του Brevet στην Γ' Γυμνασίου και τις εξετάσεις του Baccalauréat στη Γ' Λυκείου. Σε αυτό το σχολείο, έχουν την ευκαιρία να ζουν μια πολυπολιτισμική και πολύγλωσση καθημερινότητα, σύμφωνα με τις υψηλές προδιαγραφές του Γαλλικού Εκπαιδευτικού Συστήματος.

Θα χαρούμε να σας δούμε ! Επισκεφθείτε μας !

ΠΟΙΟΙ ΕΙΜΑΣΤΕ ;

Το Γαλλικό Σχολείο Θεσσαλονίκης βρίσκεται σε έναν από τους κεντρικότερους δρόμους της πόλης. Είναι ένα οικογενειακό, φιλικό και διαπολιτισμικό σχολείο. Δέχεται μαθητές στο Νηπιαγωγείο *, το Δημοτικό **, το Γυμνάσιο-Λύκειο και εστιάζει στην εκπαιδευτική πορεία του κάθε παιδιού καθώς και στην διαμόρφωση του μελλοντικού πολίτη. Το νηπιαγωγείο αποτελεί ένα ισχυρό και ιδιαίτερο σημείο του Γαλλικού Εκπαιδευτικού Συστήματος.

ΣΗΜΑΝΤΙΚΟ: Δεν χρειάζεται να είστε δίγλωσσοι για να εγγραφείτε στο Γαλλικό Σχολείο Θεσσαλονίκης. Αρκεί να το θέλετε!

*Πολύ μικρά νήπια (TPS), Μικρά νήπια (PS), Μεσαία νήπια (MS), Μεγάλα νήπια (GS)
**Α' Δημοτικού, Β' Δημοτικού, Γ' Δημοτικού, Δ' Δημοτικού, Ε' Δημοτικού



ΟΛΗ Η ΟΜΑΔΑ ΣΥΜΜΕΤΕΧΕΙ ΕΝΕΡΓΑ ΓΙΑ ΤΗΝ ΕΠΙΤΕΥΞΗ ΤΟΥ ΚΥΡΙΟΥ ΣΤΟΧΟΥ ΜΑΣ: ΤΗΝ ΜΕΤΑΔΟΣΗ ΤΩΝ ΑΞΙΩΝ ΜΑΣ:

Εξωστρέφεια και σεβασμός της διαφορετικότητας

Ελευθερία & αυτονομία


Αλληλεγγύη & αλtruισμός

Καλοσύνη & αυτοπεποίθηση

Κοσμική Εκπαίδευση και δημιουργία ενεργών πολιτών

ΓΛΩΣΣΕΣ

 Γαλλικά: γλώσσα διδασκαλίας

 Ελληνικά: από την ηλικία των 3 ετών

 Αγγλικά: από την ηλικία των 5 ετών